

COOX

Le MES par la modélisation de votre procédé



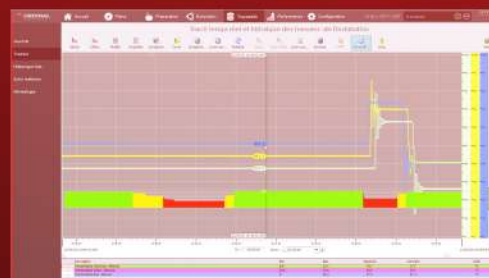
Agroalimentaire - Agro-industrie

Solutions MES pour l'industrie agroalimentaire - Exigences réglementaires en termes de traçabilité

En cette période de relance de l'activité, le secteur de l'industrie agroalimentaire doit faire face à de nombreux défis tant conjoncturels que structurels : transition écologique et environnementale, reconquête de parts de marché à l'export, nouvelles attentes des consommateurs, modernisation de son potentiel industriel, révolution numérique...

Les spécificités du secteur rendent l'enjeu d'appropriation de ces technologies encore plus fort que dans d'autres secteurs.

La solution **COOX MESbox®** a été conçue pour répondre à ces exigences.



MESbox

www.ordinal.fr

ORDINAL
SOFTWARE

Traçabilité irréprochable et optimisation de la production

Face à la demande de plus en plus forte de transparence des consommateurs et aux normes imposées par la filière (IFS, ISO, BRC...), l'industrie agroalimentaire est contrainte de se doter de systèmes fiables et de plus en plus sophistiqués : code barre 2D, RFID mais aussi système de pilotage et de suivi des fabrications afin de pouvoir fournir immédiatement et en temps réel une traçabilité précise et détaillée des produits, "de la fourche à la fourchette". On doit être en mesure de rattacher rapidement à n'importe quel lot issu de l'usine la nature des constituants utilisés et les événements qui sont survenus sur la ligne de production.

En obtenant en temps réel une traçabilité systématique des matières premières et du procédé, COOX permet de répondre de façon précise aux attentes du marché et aux exigences réglementaires, conformément aux normes du secteur.

L'industriel améliore la gestion de ses flux, de ses stocks, de ses procédés et ainsi gagne en qualité, efficacité et productivité.

Contrôle qualité et sécurité sanitaire

Assurer une qualité des produits et la maintenir de façon constante est une garantie de sécurité sanitaire pour le consommateur et permet de limiter les répercussions négatives en termes d'image et de pertes financières pour l'industriel en cas de retrait.

Plus que pour les autres biens, l'information sur les conditions de fabrication et la confiance dans cette information sont des attributs essentiels des produits alimentaires. Les préoccupations environnementales sont aussi particulièrement marquées pour ces produits, et sont souvent dans l'esprit du consommateur intrinsèquement mêlées aux questions de qualité sanitaire et gustative.

Grâce au module MESbox QPI (Quality & Performance Indicators) de COOX, vous suivez vos contrôles de conformité à plusieurs niveaux. Lors de la réception, un ou plusieurs contrôles sont effectués à l'issue desquels le lot de matières premières ou de composants va être accepté ou rejeté. Effectués de manière systématique (inline) ou par échantillonnage (offline), ces contrôles garantissent à l'industriel une qualité de produits exemplaire, une réduction du temps de mise sur le marché et une satisfaction client.



Réduction des coûts et délai de fabrication plus courts

Avec la crise sanitaire, les entreprises du secteur, souvent qualifiées de "deuxième ligne", ont su réagir avec une agilité et une réactivité remarquable. Malheureusement, la résilience dont ils ont su faire preuve a eu un coût : les industriels accusent, en moyenne, un surcoût de 10% (hausse des tarifs des équipements de production, hausse du coût des transports, hausse des matières premières agricoles...).

Dans le contexte actuel, l'objectif pour l'industriel est de trouver une solution pour réduire ses coûts, raccourcir ses délais de fabrication, et réduire sa consommation de matières premières.

Dès lors, l'acquisition d'une solution MES devient incontournable.

Avec le module MESbox PMT (Production Management & Traceability) de COOX, le suivi des modes opératoires et du procédé est assuré et maîtrisé. Grâce au module MESbox MTG (Material Tracking & Genealogy), l'industriel améliore la gestion de ses flux, de ses stocks et ainsi gagne en qualité, efficacité et productivité. Toutes les étapes de la production sont optimisées, depuis les ordres de fabrication jusqu'au stockage ou à l'expédition des produits.

Une industrie agroalimentaire connectée à l'ère du 4.0

Pour répondre aux enjeux de l'industrie du futur et aux attentes des consommateurs, l'usine 4.0 doit proposer de la transparence sur sa production, notamment en développant des applications donnant accès à des informations de plus en plus nombreuses : traçabilité, impact environnemental, qualité nutritionnelle des produits... Cela se traduit par l'émergence d'une nouvelle génération de machines de production, intelligentes et connectées. Par ailleurs, le développement d'applications pour les terminaux mobiles est devenu, en quelques années, un enjeu considérable pour l'industriel, en termes de productivité, de qualité et de sécurité.

Grâce à la plateforme COOX, vous pouvez accéder via votre smartphone ou votre tablette à toutes les données souhaitées au moment opportun : suivre et contrôler l'ensemble de la production, être alerté en cas d'anomalie de fonctionnement, recueillir les données de la généalogie matière, de la traçabilité du procédé ou celles relatives aux différents indicateurs de performance de production...

The screenshot shows a detailed table titled 'Existence des lots produits' (Existence of produced lots). The table has multiple columns including 'Lot', 'Date de fabrication', 'Date de réception', 'Statut', 'Quantité', 'Unité', 'Lieu', 'Opérateur', 'Machine', 'Processus', 'Matière première', 'Composant', 'Produit', 'Date de péremption', 'Date de fabrication', 'Date de réception', 'Statut', 'Quantité', 'Unité', 'Lieu', 'Opérateur', 'Machine', 'Processus', 'Matière première', 'Composant', 'Produit', 'Date de péremption'. The table contains several rows of data, with some cells highlighted in blue and red.